

REGIONE PIEMONTE
CITTA' METROPOLITANA DI TORINO

Comune di Scarmagno

PIANO REGOLATORE GENERALE COMUNALE

P.R.G.C. vigente approvato con D.G.R. n. 27-13210 del 03 agosto 2004

VARIANTE STRUTTURALE N. 2

ai sensi del 4° Comma dell'Art. 17 L.R. n° 56/77

PROGETTO DEFINITIVO

ai sensi del 13° comma dell'Art. 15 L.R. n° 56/77

TAVOLA 7b - Sviluppo nucleo di interesse ambientale - Fraz. Bessolo

Estratto - Scala 1:1.000

Progettista

Arch. Alberto Redolfi

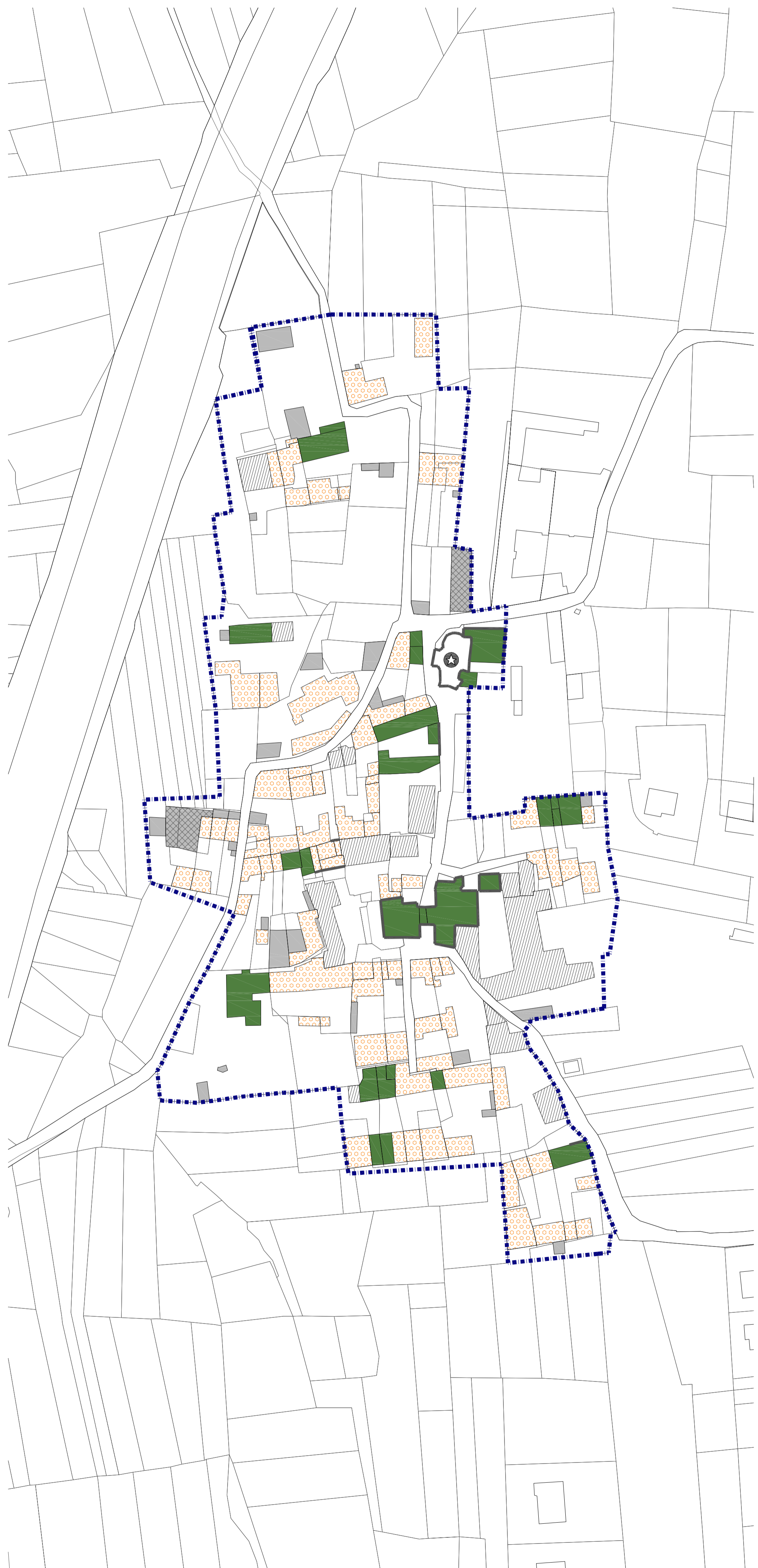
Con

Arch. Luisa Chiaia

Ufficio Tecnico, RUP

Geom. Simone Lancerotto

Marzo 2021



LEGENDA

TIPI DI INTERVENTO SUGLI EDIFICI

(MANUTENZIONE ORDINARIA E MANUTENZIONE STRORDINARIA AMMISSIBILI PER TUTTI GLI EDIFICI)



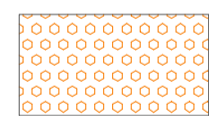
RESTAURO MONUMENTALE



RESTAURO



RISTRUTTURAZIONE EDILIZIA DI TIPO A



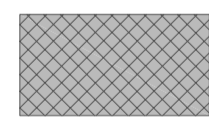
RISTRUTTURAZIONE EDILIZIA DI TIPO B



INTERVENTI SU EDIFICI RECENTI O RECENTEMENTE RISTRUTTURATI



TETTOIE O BASSI FABBRICATI



LABORATORI ARTIGIANALI O ASSIMILABILI

VINCOLI DI INTERVENTO SUGLI EDIFICI

(VEDERE TITOLO III DELLE N.T.A.)



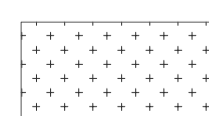
EDIFICI VINCOLATI EX LEGE AI SENSI DELLA LEGGE 1089/1939



EDIFICI VINCOLATI DAL P.R.G. CON INTERESSE STORICO-ARTISTICO O DOCUMENTARIO



FRONTI O PARTE DI EDIFICI O MANUFATTI CON ELEMENTI EMERGENTI DI INTERESSE STORICO-ARTISTICO O DOCUMENTARIO



AREE ED EDIFICI DESTINATI A SERVIZI PUBBLICI



LIMITE DI SVILUPPO DELL'ANTICO NUCLEO DI INTERESSE AMBIENTALE-DOCUMENTARIO (Art. 24 L.R. 56/77)